



CUMIX è il sistema di gestione centralizzata proposto da VERINOX, per il controllo e supervisione d'impianti per l' industria alimentare dedicata alla trasformazione della carne.

SISTEMI PER LA CENTRALIZZAZIONE DEI COMANDI E CONTROLLI DI LINEE ED IMPIANTI INDUSTRIALI

Le esigenze di produzione si differenziano notevolmente a seconda del tipo di prodotto e di impianto. Per questo motivo Verinox offre ai propri clienti, la possibilità di scegliere il pannello di controllo più adatto alle loro esigenze.

La scelta può essere fatta fra quattro tipi di pannello, configurati secondo le specifiche richieste. Tutti i pannelli sono gestiti da microprocessore ad elevate prestazioni, sono costruiti in materiali ad alta resistenza meccanica.

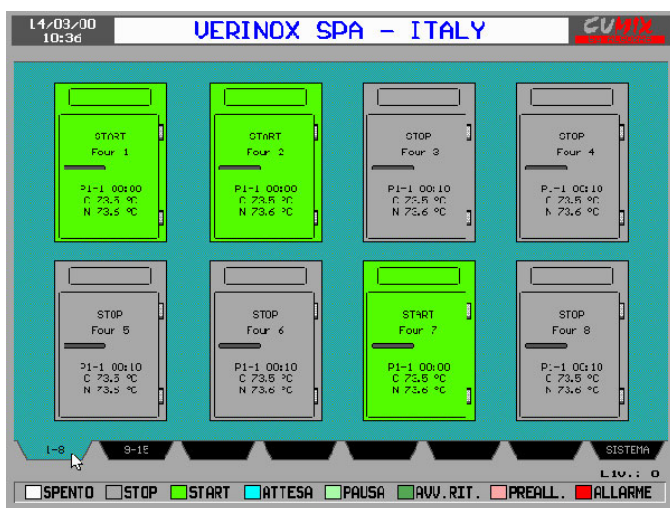
Il microprocessore, controlla tutti i dispositivi per verificarne l'efficienza, controlla l'integrità dei dati in memoria e segnala eventuali anomalie.

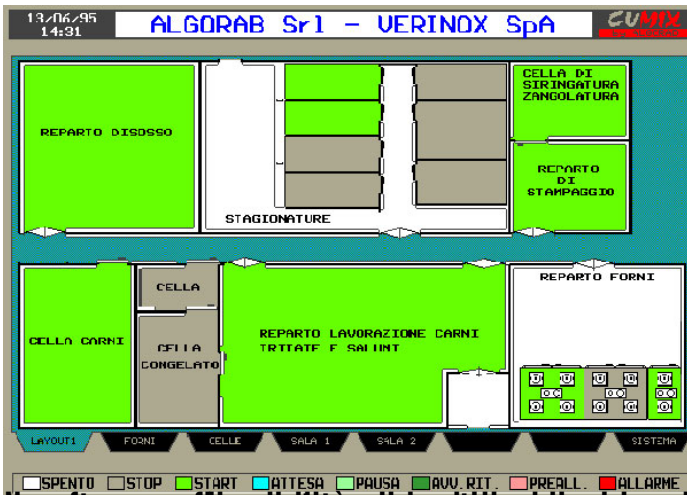
Durante tutto il processo, gestisce il ciclo di lavorazione, legge i sensori di temperature e/o umidità e comanda gli organi elettrici.

Particolare cura è stata riservata alla tastiera frontale, realizzata in policarbonato antigraffio, resistente all'usura e ai prodotti chimici usati per la pulizia, ed hanno un grado di protezione e impermeabilità IP65.

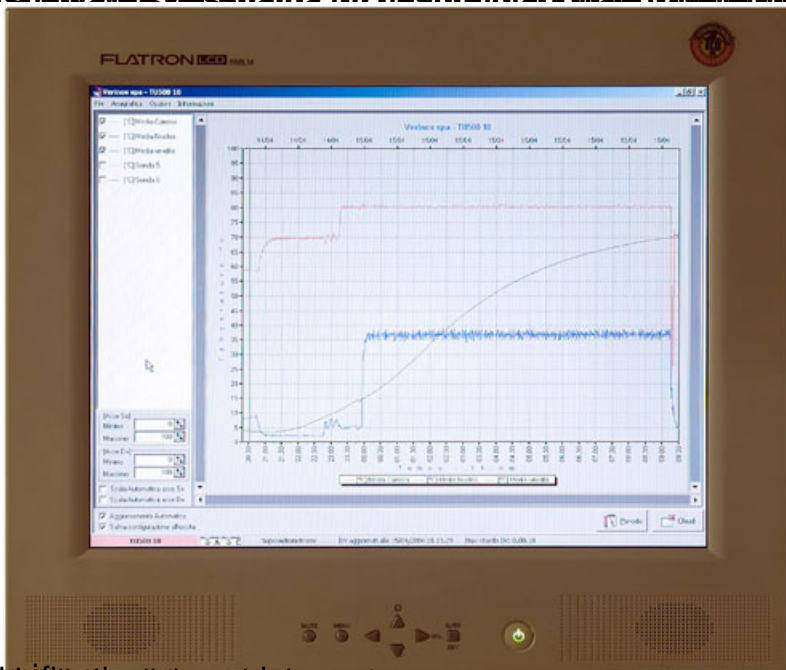
I simboli della tastiera sono di facile comprensione e i colori dei tasti aiutano ad evitare manovre errate evidenziando le diverse funzioni.

Tutti i pannelli possono essere forniti con la personalizzazione della lingua (italiano, inglese, francese, spagnolo, tedesco, portoghese, russo). I pannelli di comando e le schede elettroniche usate negli impianti Verinox sono testati in camera climatica, collaudati con una severa procedura ISO9000 che assicura un'elevata affidabilità e sono conformi alla direttiva CEE 89/336 di compatibilità elettromagnetica.





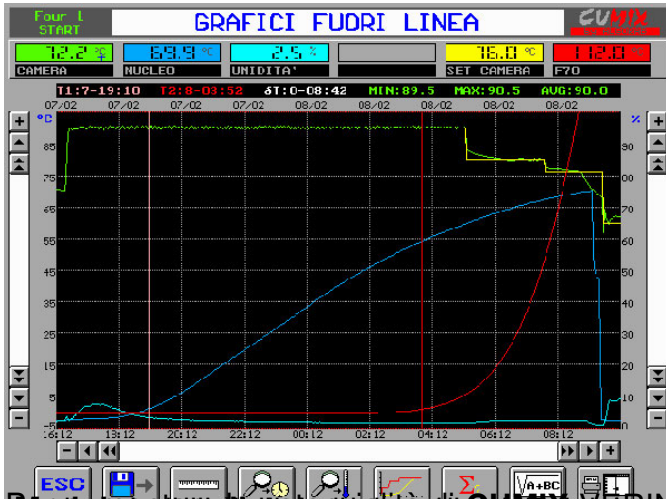
Il sistema di gestione di un impianto di produzione di carne è in grado, grazie alla



funzionamento della macchina, tutti i parametri e le funzioni del programma quali

Phase	Phase Name	Temperature (°C)	Pressure (kg)	Time	Control Elements
1	COTT. VAPORE	75.0	99.9	10:00	Buttons for temperature, pressure, and time adjustment; 'Serrande' indicator.
2	DOCCIA	0.0	0.0	00:30	Buttons for temperature, pressure, and time adjustment; 'Serrande' indicator.
3	ESPULSIONE	0.0	0.0	00:10	Buttons for temperature, pressure, and time adjustment; 'Serrande' indicator.
4	APRI PURTE	0.0	0.0	00:01	Buttons for temperature, pressure, and time adjustment; 'Serrande' indicator.

At the bottom of the interface, there are navigation buttons: DEL, INS, a numeric keypad, OK, and ESC. The status bar at the bottom left shows '1 COTTO'.



Per informazioni e prezzi visitate il sito www.cumix.it o il numero verde 800 00 11 11. Cumix è un marchio registrato di Cumix s.p.a. e tutti i diritti sono riservati. Cumix s.p.a. è un'azienda leader nel mercato italiano e internazionale di sistemi di monitoraggio e controllo per impianti industriali e civili. Cumix s.p.a. è un'azienda leader nel mercato italiano e internazionale di sistemi di monitoraggio e controllo per impianti industriali e civili.